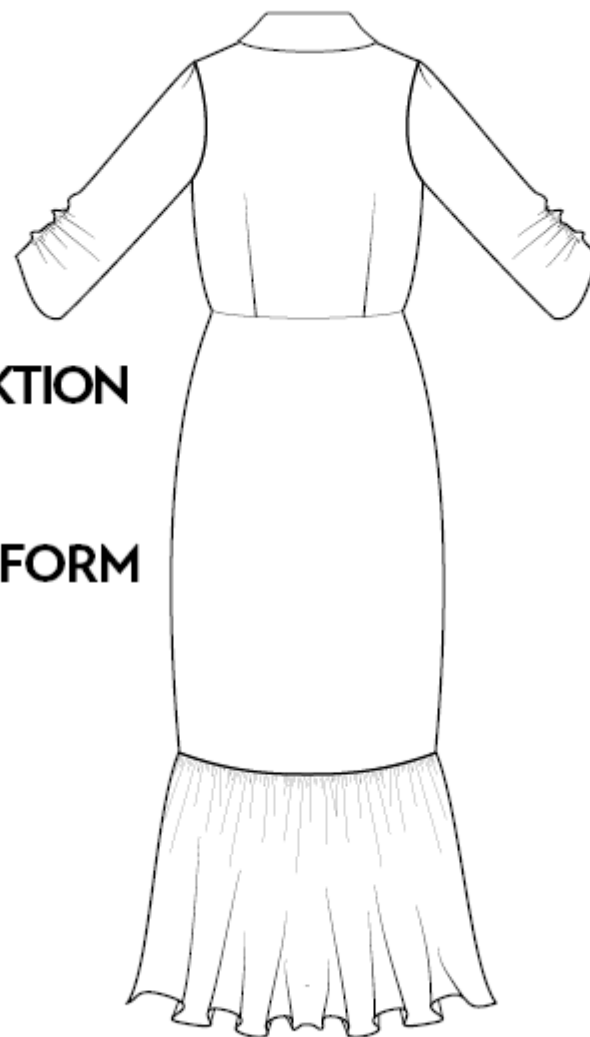
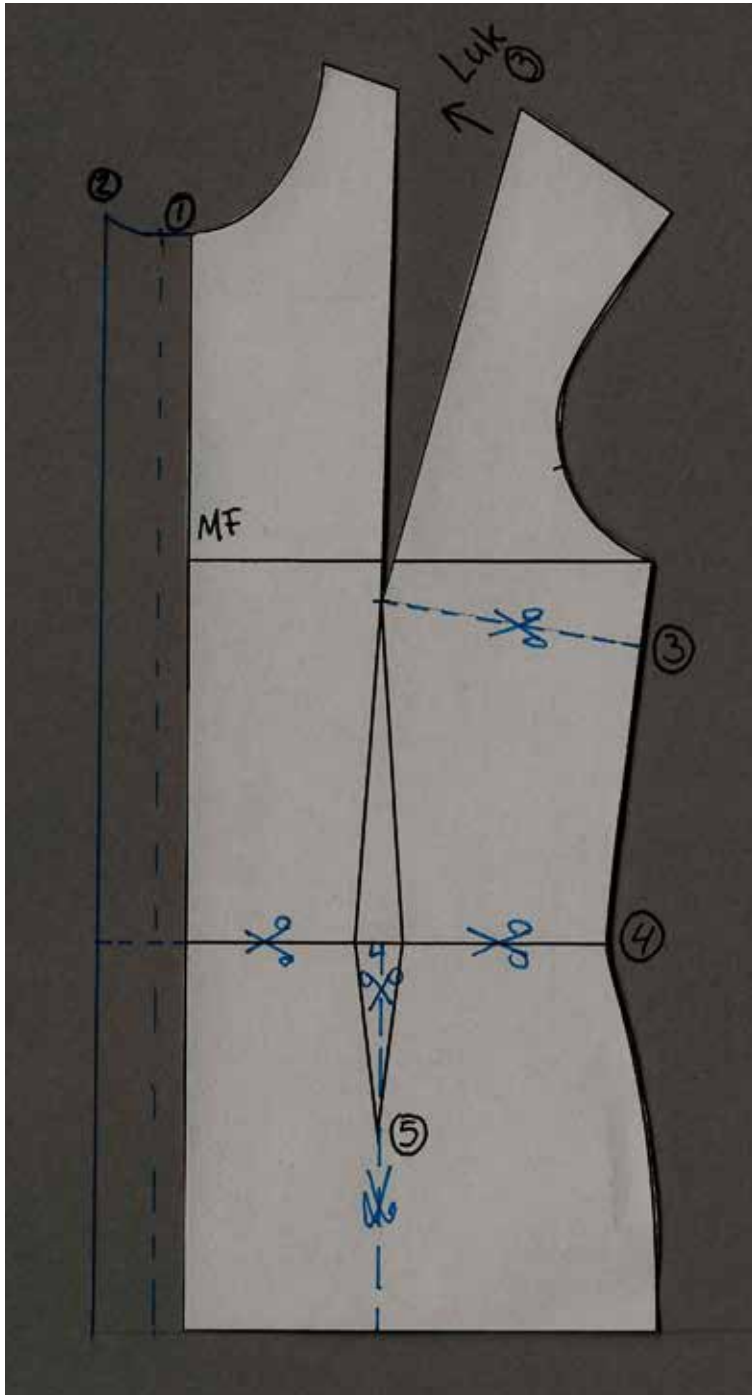


**VEJLEDNING TIL KONSTRUKTION
AF "PAISLEY"
UD FRA DIN EGEN GRUNDFORM**



Emilielunden

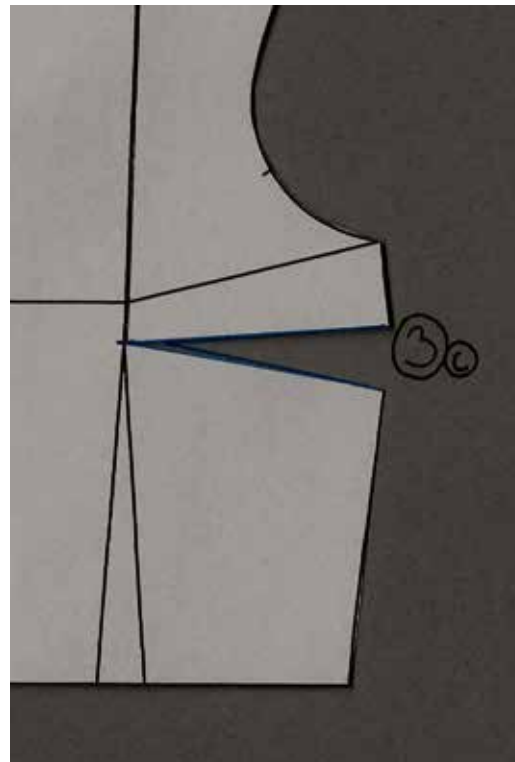


FORSTYKKE

1. Gå 1,5 cm ud fra MF(midt for) markere foldlinjen for overfald
2. Gå 4,5 cm ud fra MF og optegn ombuk for overfald. Fold papiret øverst i foldlinjen og spejl kurven i halsudskæringen ved overfaldet.

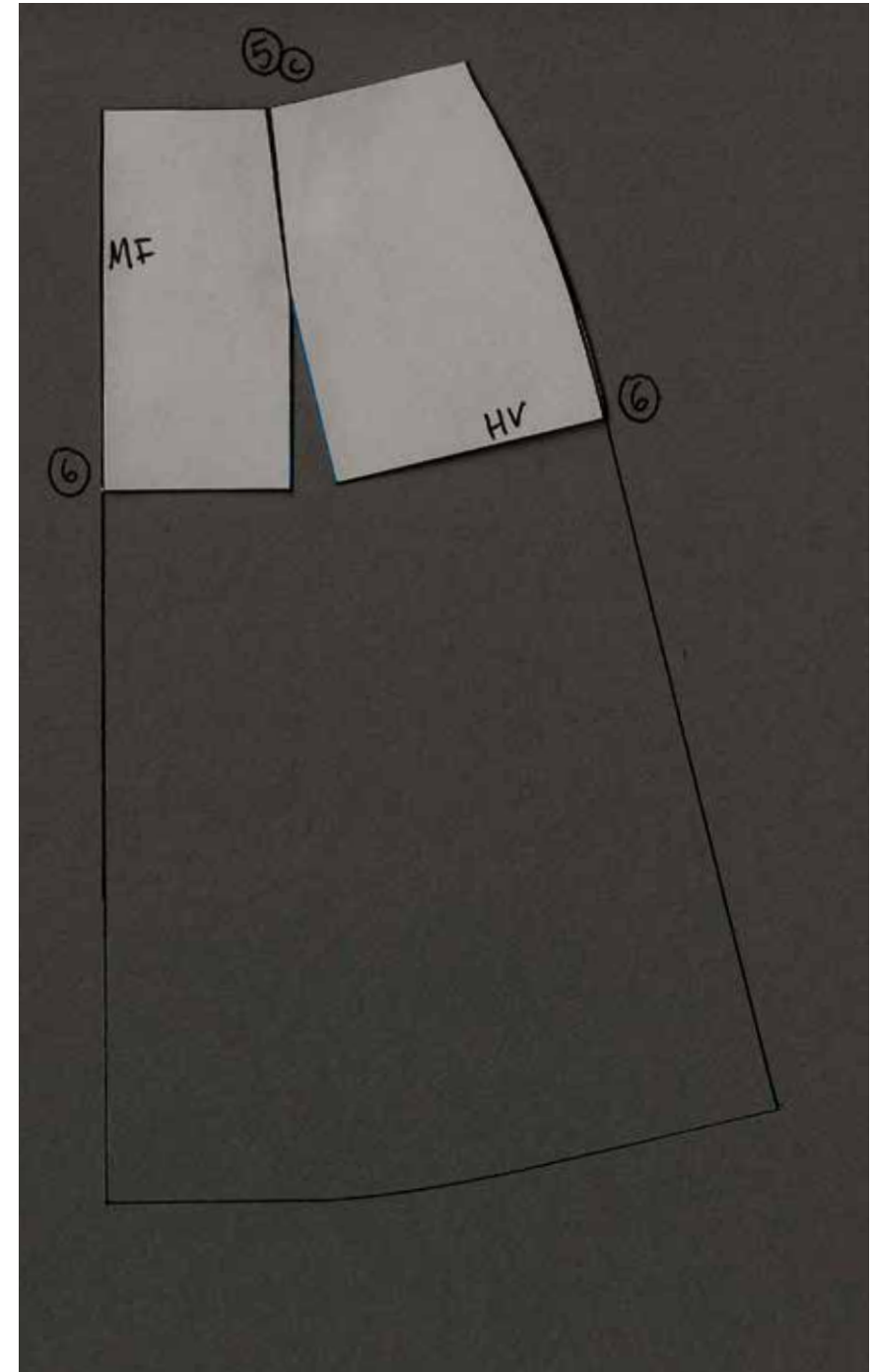
Indsnit

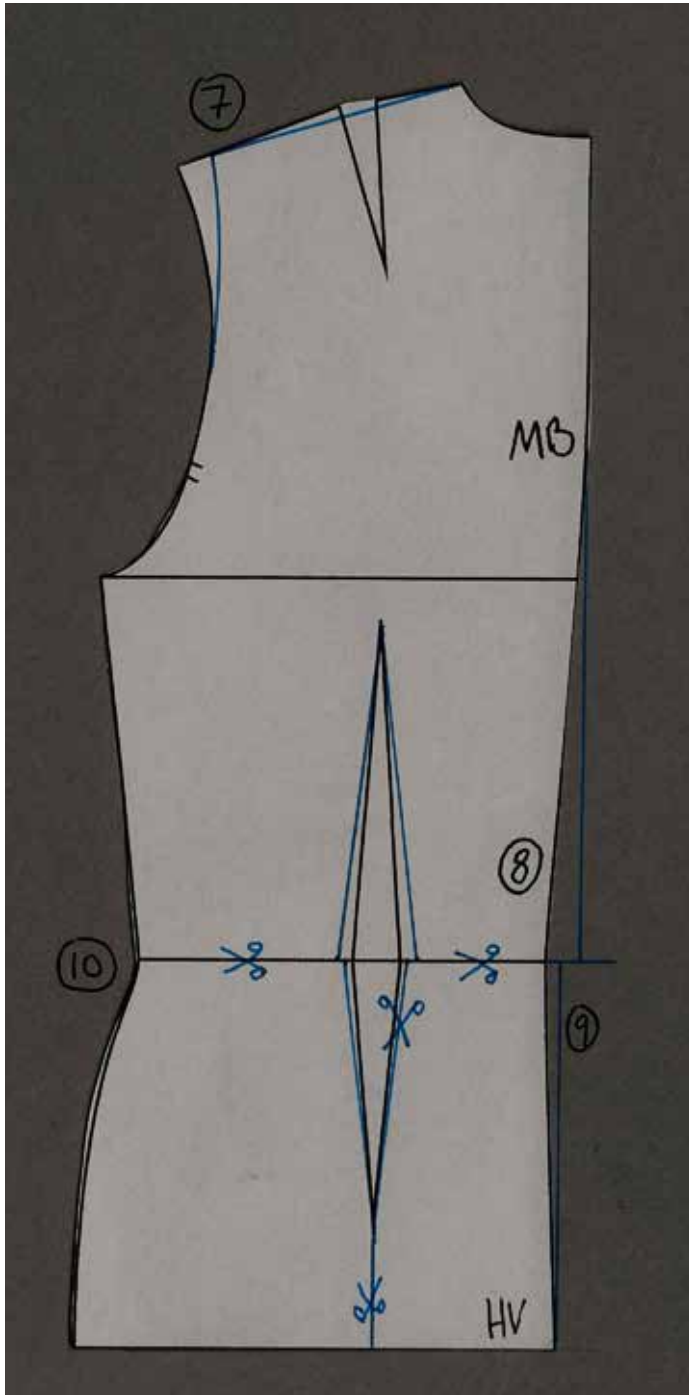
3. a) Gå 4,5 cm ned under ærmegab og tegn ny linje op til brystpunkt.
 b) Klip linjen op til brystpunktet og luk indsnit ved skulder.
 c) Gå 2 cm ud fra brystpunkt og indtegn nye ben på indsnit.
 Dette gøres for at indsnittet kommer til at ligge pænt ind til brystet.



Nederdel

4. Klip op i talje linjen
5.
 - a) Maker midten af indsnittet og tegn en linje ned gennem spidsen af indsnit og før den til bunden.
 - b) Klip fra taljen til spidsen af indsnit og fra bund til spidsen af indsnit, så der er en millimeter der hænger sammen.
 - c) Luk indsnit ved talje.
6. Forlæng MF og sidesøm vinkelret på HV(hoftevidde linje). Marker længde fra HV og ned til rykket kant med 37,5 cm eller efter ønske og tegn en jævn bue.



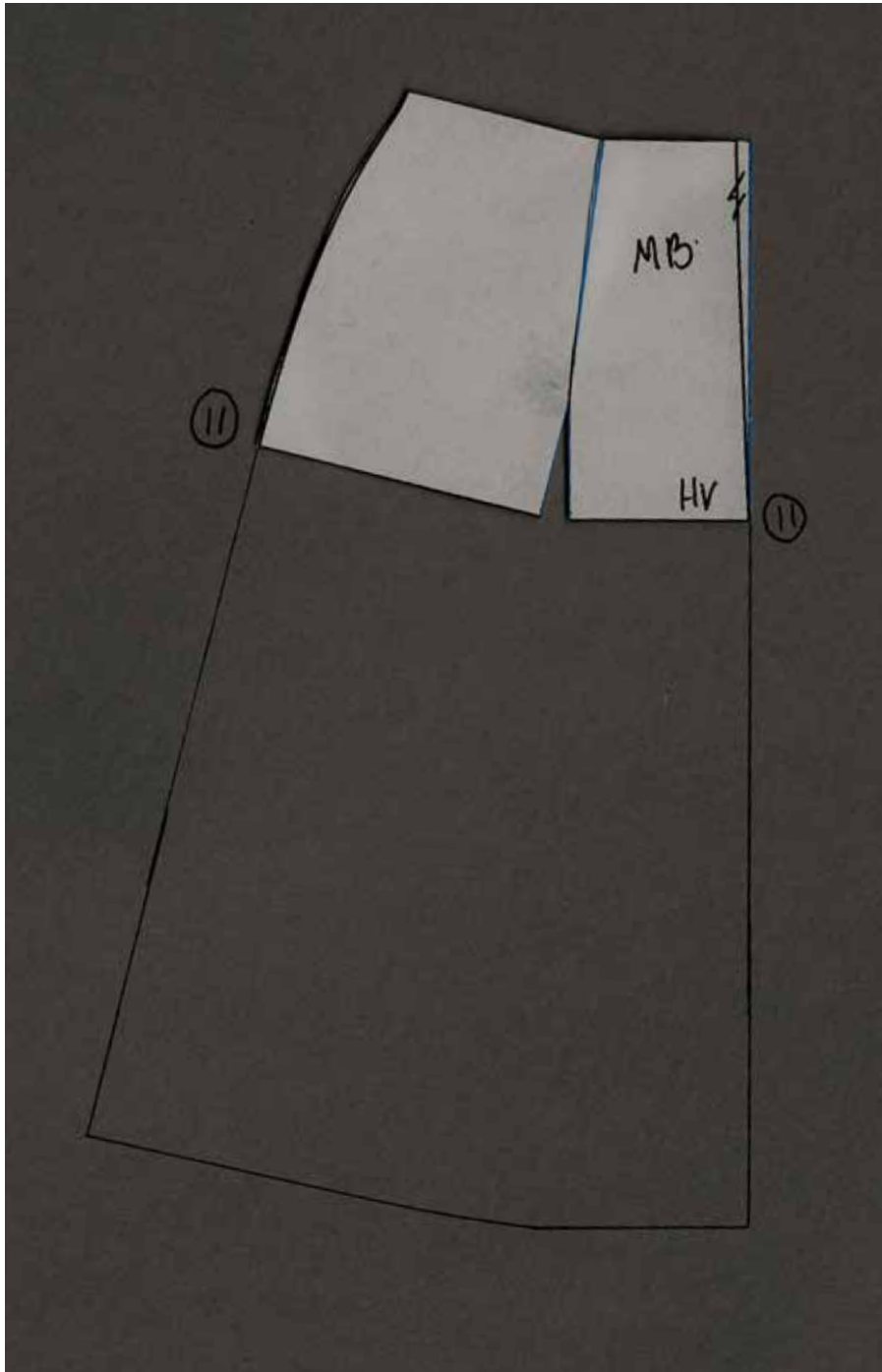


BAGSTYKKE

7. Mål bredden op skulderindsnit og afsæt målet yderst på skulder. Tegn en jævn bue som anvist. Tegn ny skulderson fra halsudskæring til punktet.
8. Taljen forlænges og MB(midt bag) rettes op, så stykket kan lægges til fold. Mål mervidden ved talje og del målet i 2 og afsæt det på hver side af øver del af indsnit og tegn nye ben på indsnit.

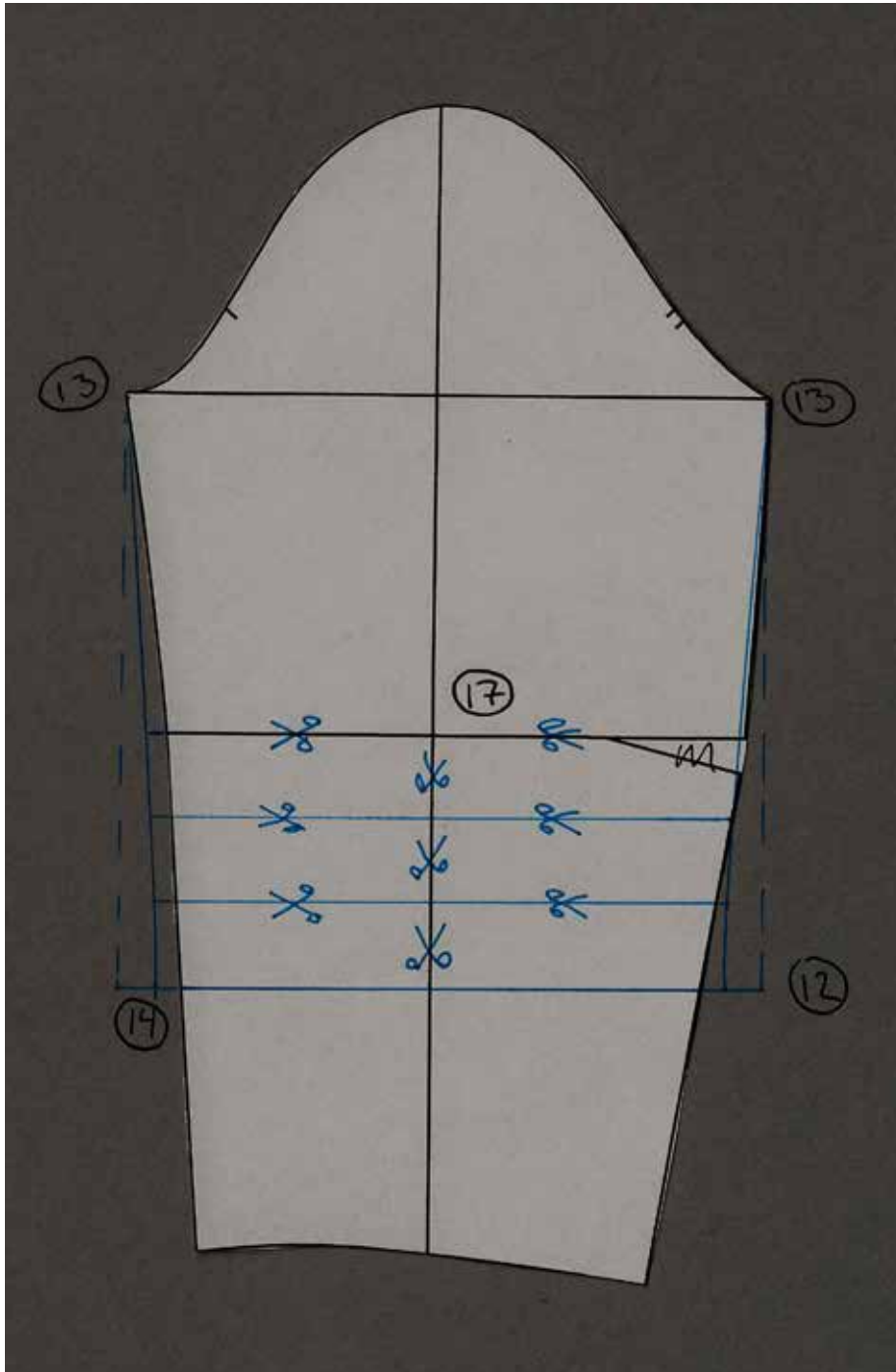
Nederdel

9. Læg lineal vinkelret på talje linje og tegn en vinkelret linje ned til MB ved HV. Fordel målet på samme måde som ovenfor og lav nye ben i nedre del af indsnit.



10.
 - a) Klip op i talje linjen.
 - b) Maker midten af indsnittet og tegn en linje ned gennem spidsen af ndsnit og før den til bunden.
 - c) Klip fra taljen til spidsen af indsnit og fra bund til spidsen af indsnit, så der er en millimeter der hænger sammen.
 - d) Luk indsnit ved talje.

11. Forlæng MB og sidesøm vinkelret på HV(hoftevidde linje). Marker længde fra HV og ned til rykket kant med 37,5 cm eller efter ønske og tegn en jævn bue.

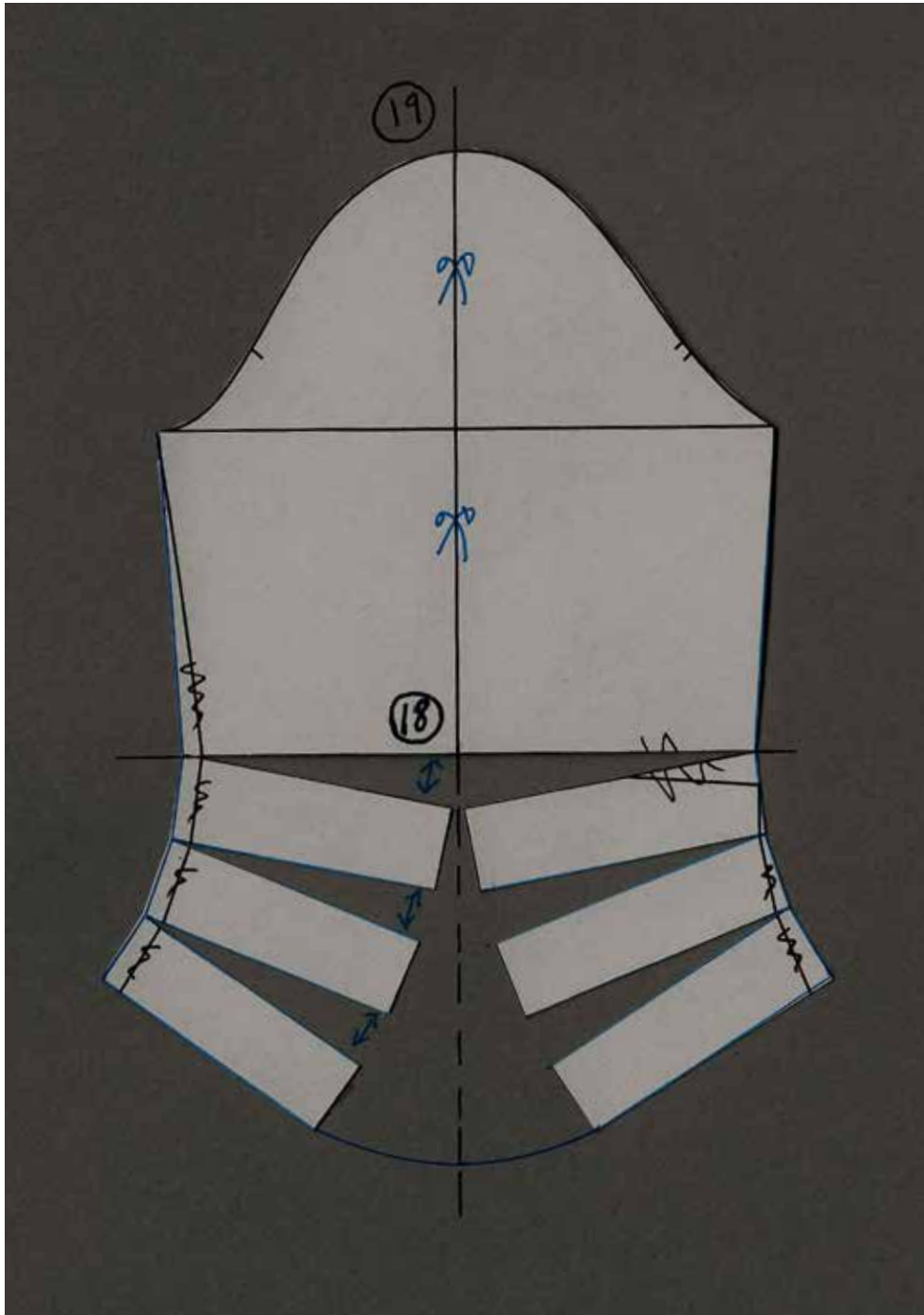


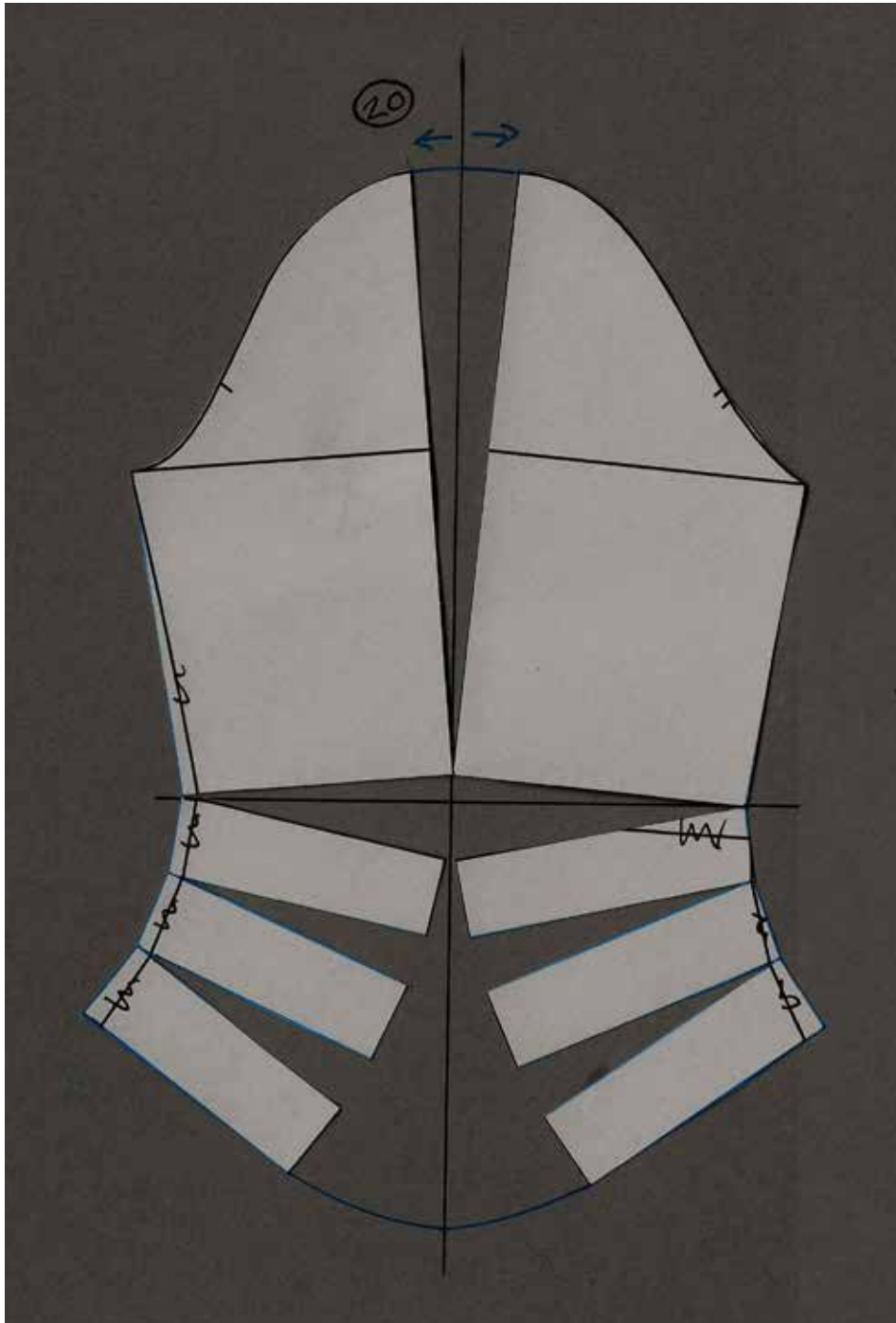
Ærme

12. Make ønsket ærmelængde eller 47 cm.
13. Tegn en vinkelret linje på overarmslinjen og før den ned til ærmelængde.
14. Gå 2 cm ind på hver side og tegn en buet linje op til ærmegab.
15. Inddel området fra albuelinje og ned til ærmelængde i 3 lige store dele og indtegn linjerne vinkelret.
16. Klip omkredsen af det ny ærme ud.

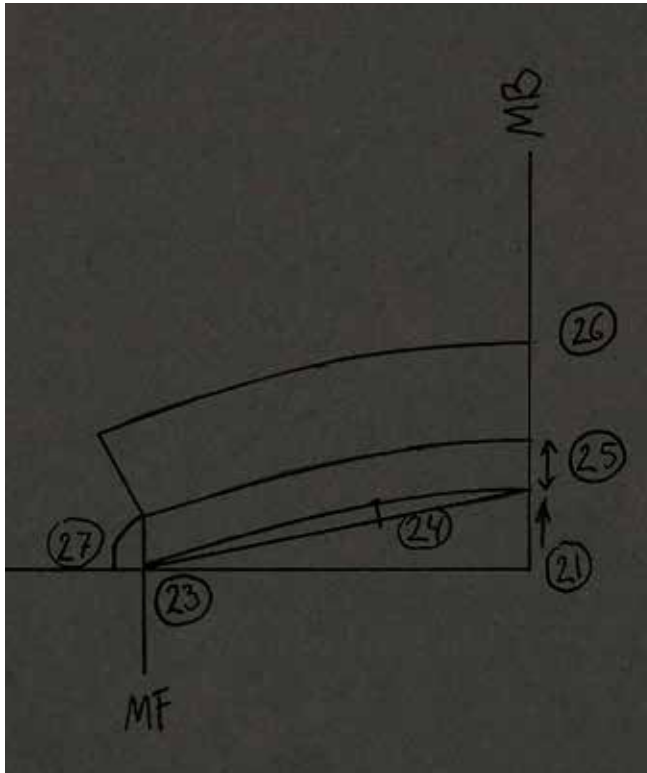
17. Klip firkanterne som saksene vender og lad en millimeter stå ved sidesøm, så det stadigvæk hænger sammen.

18. Inden du taper ærmet op på et nyt stykke papir, er det en fordel at tegne linen midt i ærmet og albuelinjen på papiret. Tape overdel af ærmet på så det ligger vinkelret på. Maker 3 cm mellem hver firkant og lav en jævn bue i bunden.



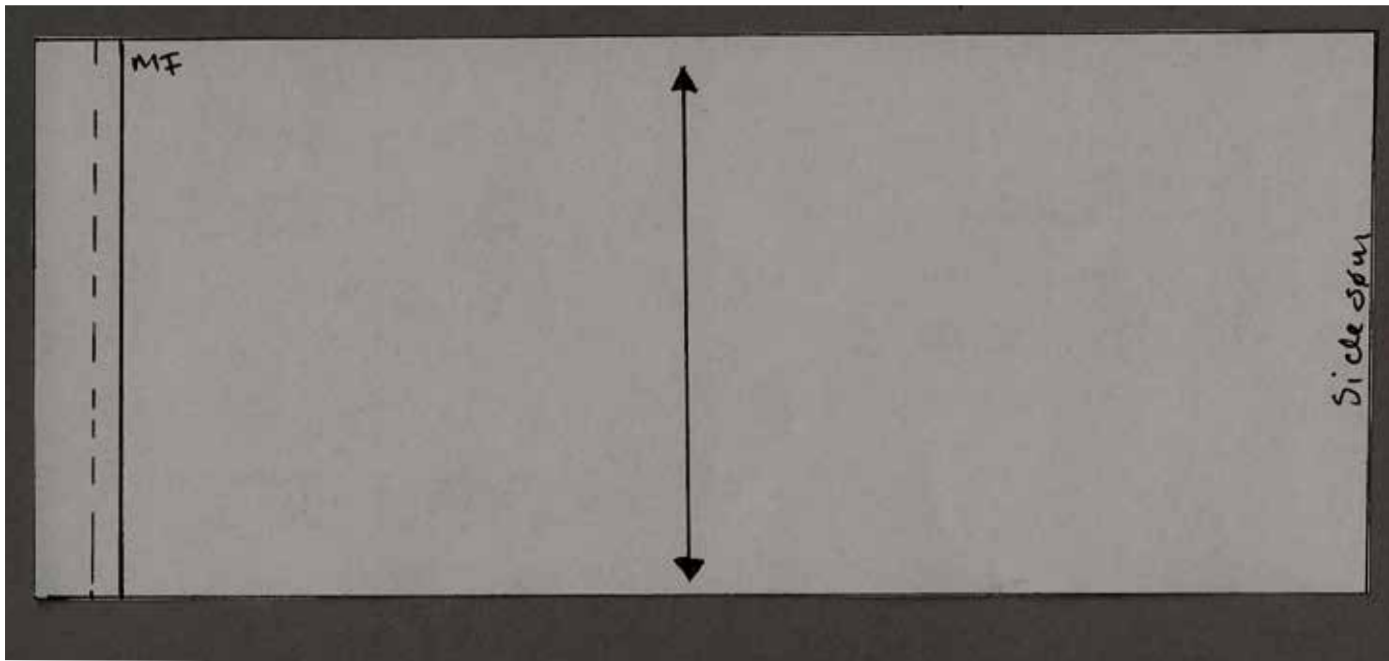


19. Klip op i midterlinjen så der står en millimeter tilbage.
20. a) Spred ærmet så der er 3 cm på hver side af midten.
b) OBS hvis du ønsker mere puff i ærmet, så kan du øge højden på kuplen med 2 cm. og tegne ned til 4 cm til samlemærker. Det giver mere højde og mere puff i ærmet.



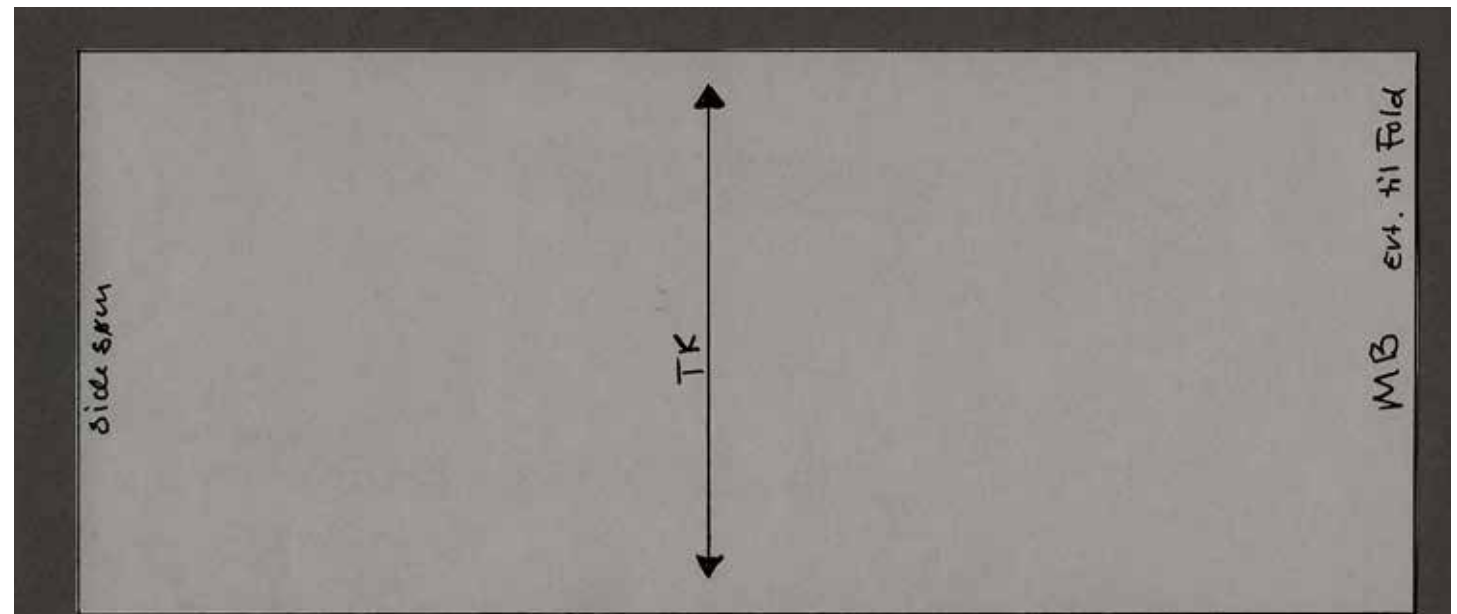
Krave

21. Tegn en vinkel op. Mål 4 cm op fra hjørnet.
22. Mål halsudskæring på for- og bagstykke og læg 0,5 cm til.
23. Afsæt målet fra punkt 1 ned til punktet, hvor bundlinjen krydser.
24. a) Marker halsmål fra bagstykket på linjen og mål 1,2 mm op.
b) Tegn en buet linje der er vinkelret 5 mm MB.
25. Afsæt 2,5 cm i standbredde parallel med forrige linje.
26. Afsæt kravebredde – her på modellen er der gået 5 cm.
27. Afsæt overfald ved MF.

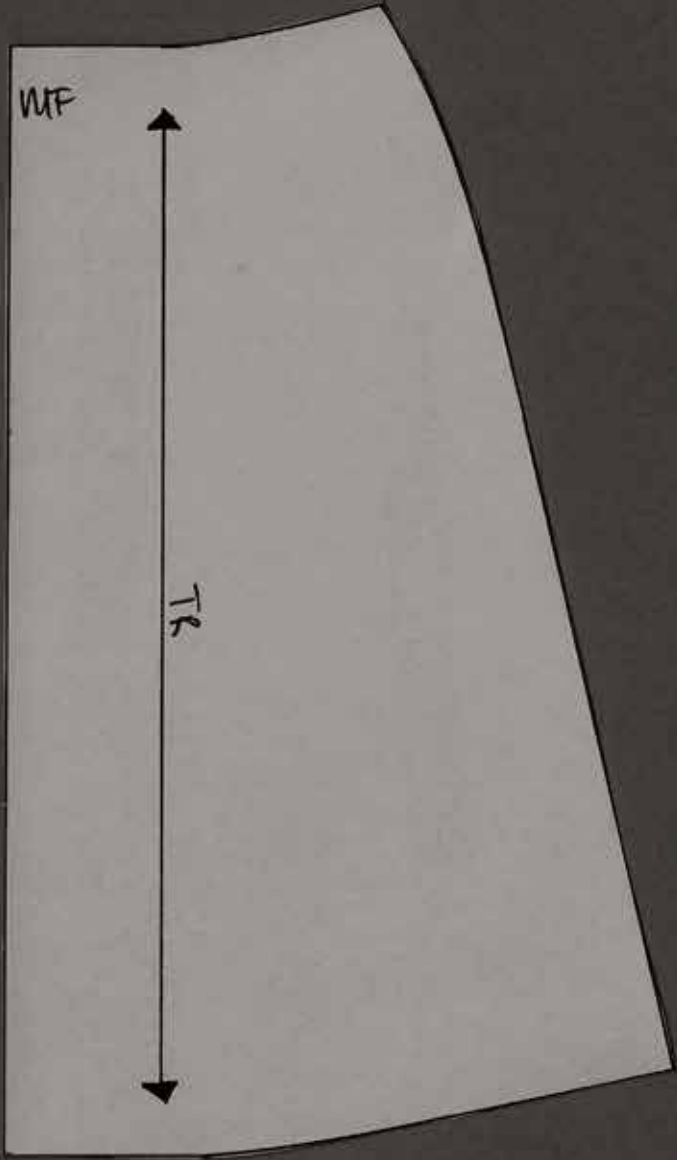
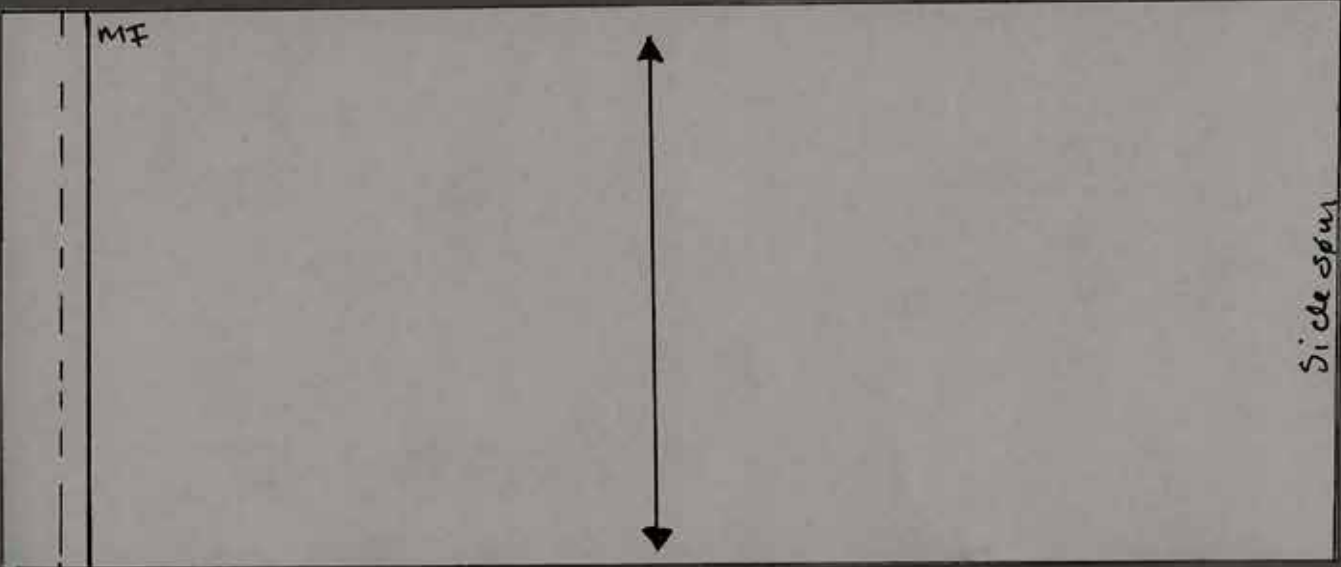
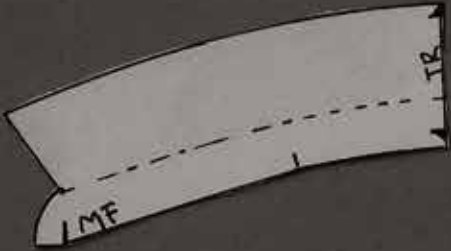
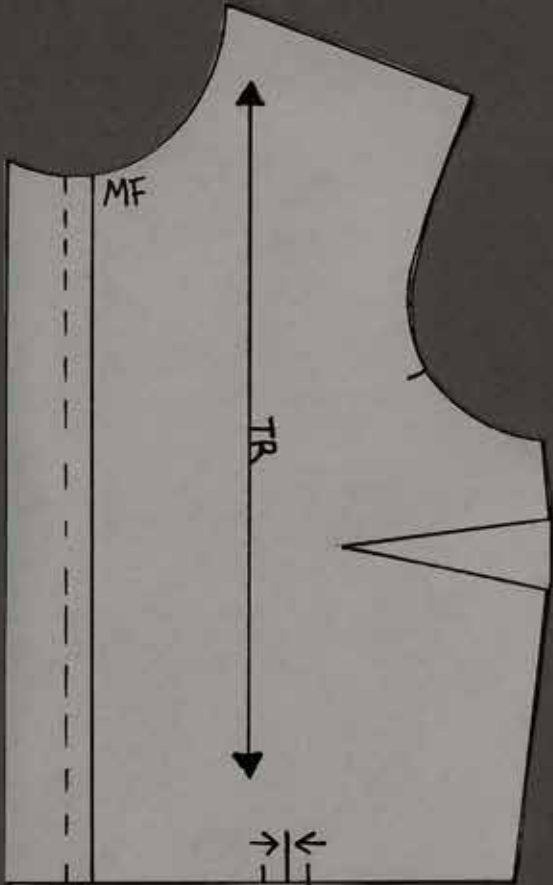


Volang

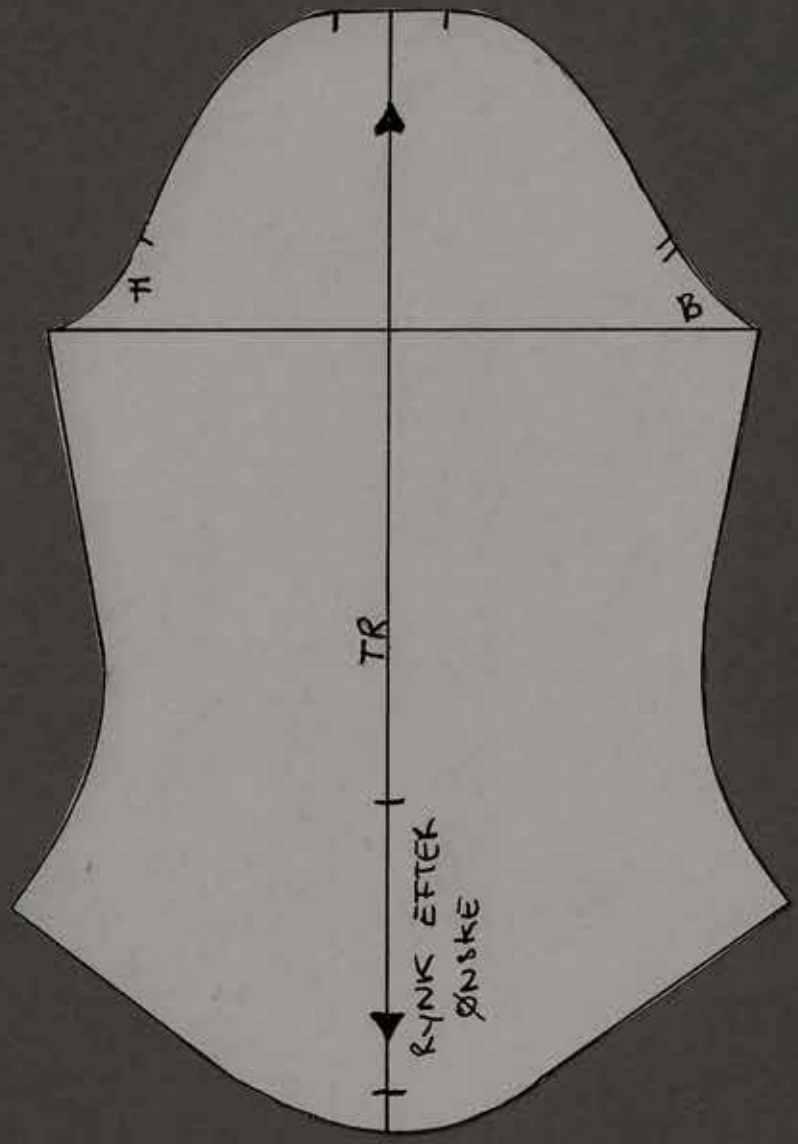
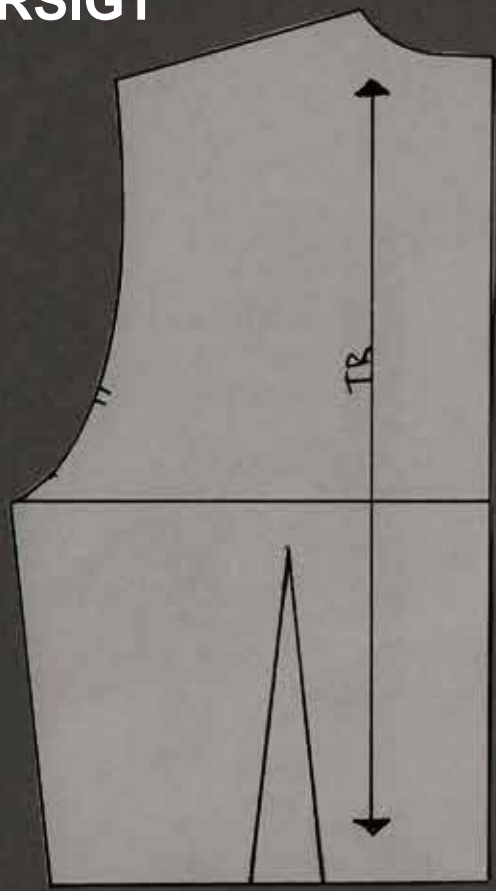
28. Mål bunden på for- og bagstykke og gang det med 1,8 cm. Dernæst liggess der 4,5 cm lagt til MF. Det vil sige at der er 8 cm til 10 cm. Længde på volangen den er her på 29 cm. Det kan du ændre som du ønsker.



MØNSTERDELSOVERSIGT



MØNSTERDEL SOVERSIGT



MØNSTERDELSOVERSIGT

God arbejdslyst!

